

Kouření ve škole.

<i>Neomluvená absence do 10 vyučovacích hodin.</i>	<i>Neomluvená absence od 10 do 25 vyučovacích hodin.</i>	<i>Neomluvená absence nad 25 vyučovacích hodin.</i>
TU provede zápis do ŽK.	TU Informuje ŠSP, VP, VŠ. Ředitel školy svolává výchovnou komisi.	TU Informuje ŠSP, VŠ. Podává se oznámení na OSPOD Žďár nad Sázavou.
TU Informuje: ZZ, ŠSP, VP, VŠ.	Výchovné komise se účastní ZZ, žák, TU, ŠSP nebo VP, OSPOD.	Škola zasílá hlášení o zanedbání školní docházky na odbor školství MěÚ Žďár nad Sázavou a PČR.
Pohovoru se účastní ZZ, žák, TU, ŠSP nebo VP. Je proveden zápis, kde se uvede dohodnutý způsob nápravy.	Je proveden zápis, kde se uvede dohodnutý způsob nápravy.	Snížená známka z chování.
Důtka ředitele školy.	Snížená známka z chování.	

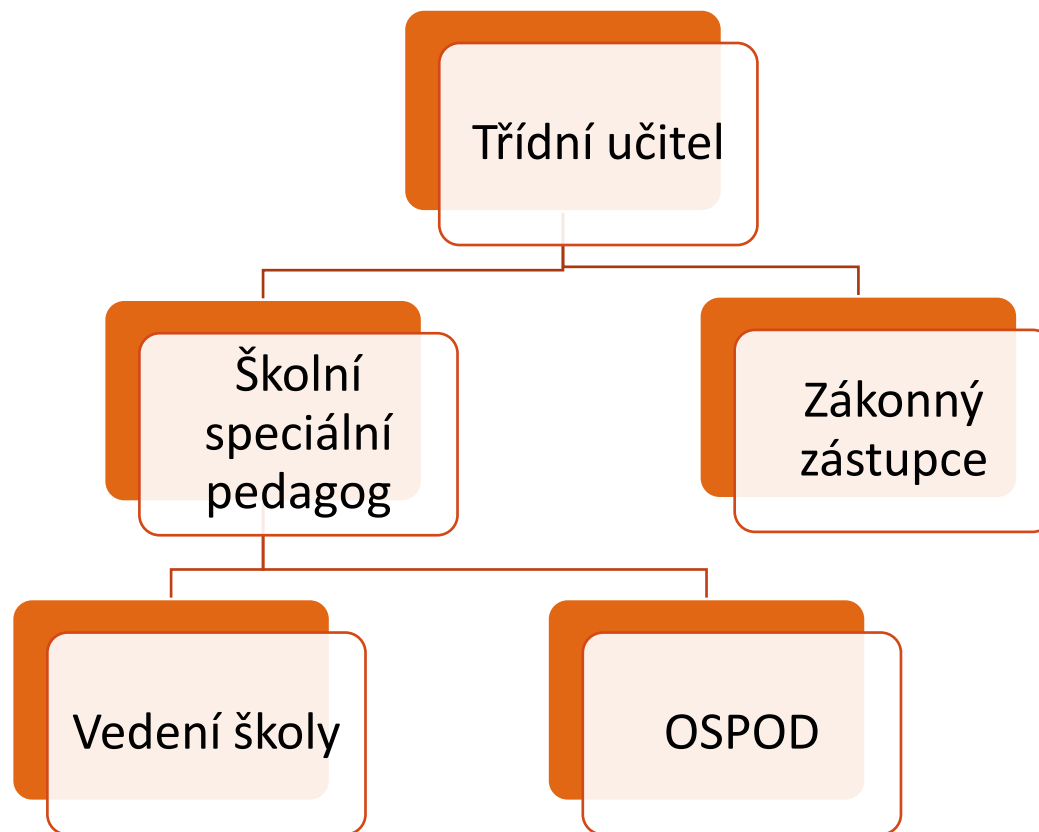
TU- třídní učitel, VŠ- vedení školy, ZZ- zákonný zástupce, VP- výchovný poradce, ŠSP- školní speciální pedagog.

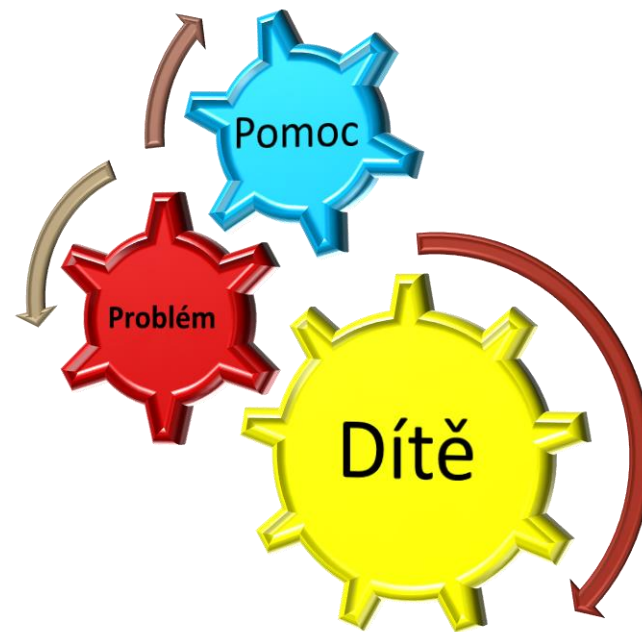
Šikana. Fyzické napadení.

<i>Bezpečí oběti.</i>	<i>Oddělení agresora od skupiny.</i>
<i>Zajištění první pomoci, LSPP.</i>	<i>ŠSP –zklidnění agresora.</i>
<i>Informovat ŠSP, VŠ, TU, ŘŠ.</i>	<i>TU provede zápis do ŽK. Vyzve ZZ agresora k jednání ve škole.</i>
<i>TU informuje ZZ oběti dle závažnosti – zápisem do ŽK nebo telefonicky.</i>	<i>Provede se záznam výpovědí.</i>
<i>Provede se záznam výpovědí.</i>	<i>Jednání ve škole se účastní TU, ŠSP, žák- agresor. V případě závažné šikany následně ŘŠ doporučeným dopisem vyzve ZZ k účasti na jednání výchovné komise- které se účastní TU, ŠSP, ŘŠ, OSPOD, ZZ, žák- agresor.</i>
<i>Zajištění odborné péče oběti- ŠSP, psycholog....</i>	<i>Je proveden zápis, ve kterém jsou navržena opatření dle Řádu školy.</i>
	<i>V případě opakované závažné šikany, nespolupracujícího agresora nebo zákonných zástupců bude ŘŠ informovat PČR a OSPOD.</i>
<i>Kontakt: Poradenské centrum Kolping 725 737 808, PPP a SPC Vysočina okresní metodik prevence 566 622 387, Adiktologická ambulance Kolping 608 816 721, Dětské krizové centru 420 241 4784 149.</i>	<i>Kontakt: Středisko výchovné péče Žďár nad Sázavou: 778 546 210.</i>

LSPP- Lékařská služba první pomoci, TU – třídní učitel, VŠ- vedení školy, ŘŠ- ředitel školy, ŠSP- školní speciální pedagog, ZZ- zákonný zástupce, ŽK- žakovská knížka.

PŘEDÁVÁNÍ INFORMACÍ
V PŘÍPADĚ VÝSKYTU RIZIKOVÉHO
CHOVÁNÍ





STRÁNKY KTERÉ TI POMŮŽOU:

www.bezpecnyinternet.cz

www.bezpecne-online.cz

www.ibezpecne.cz

www.pomoc-online.cz

www.horkalinka.cz

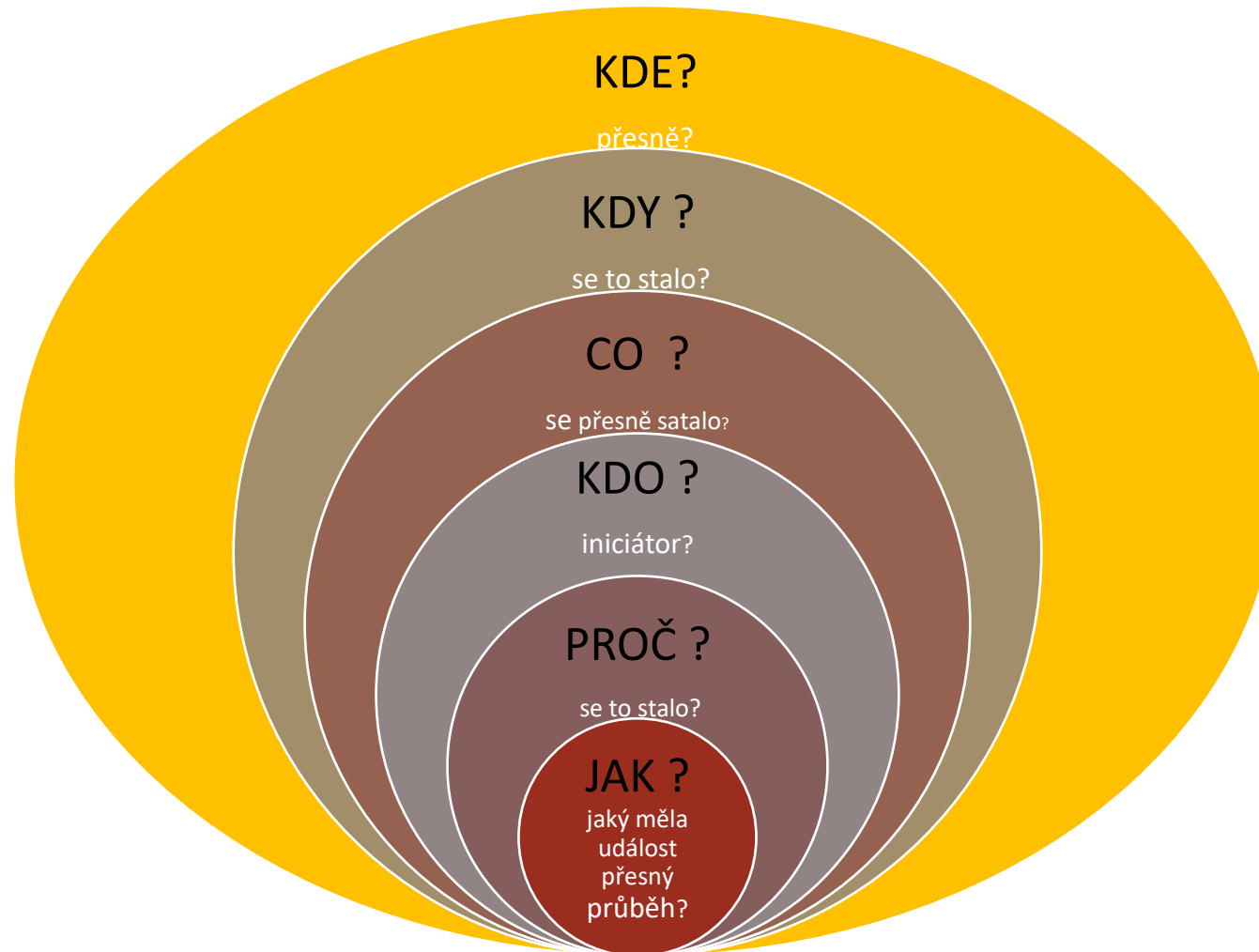
www.linkabezpeci.cz

www.minimalizacesikany.cz

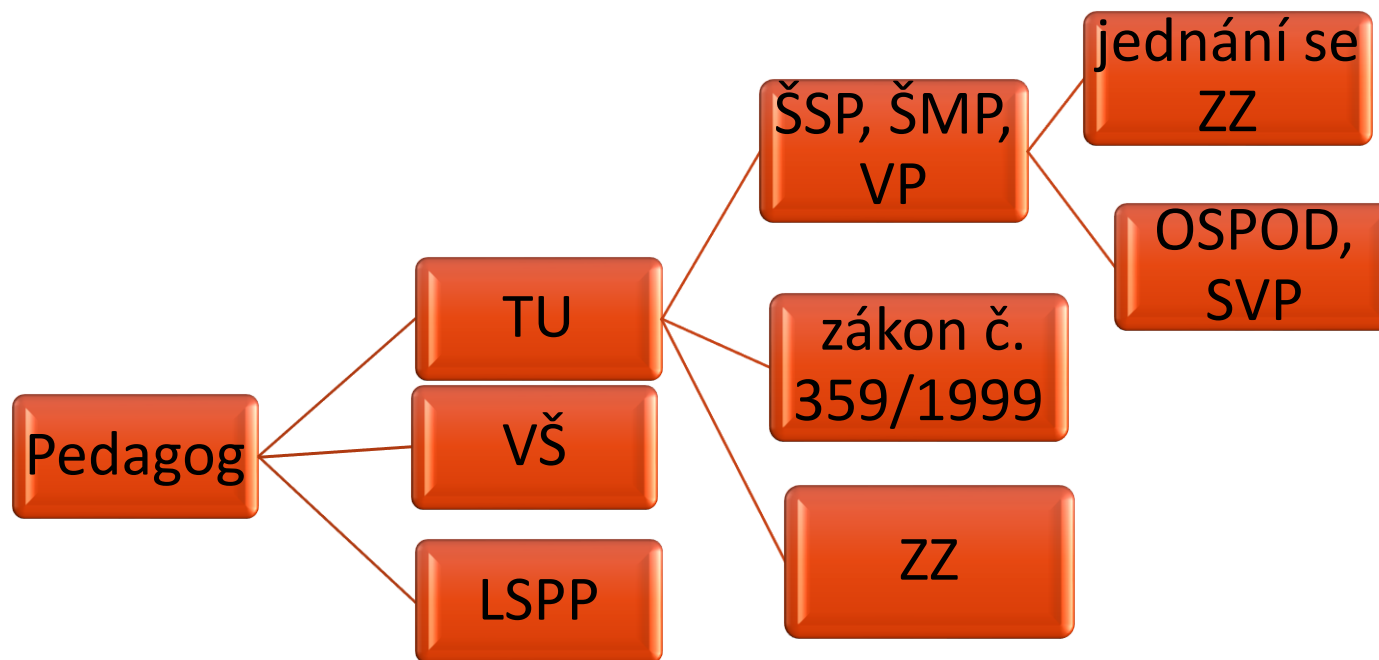
www.sikana.cz www.napisnam.cz

Oznamujeme

Pro vlastní školní šetření i pro oznámení věci je nutné vést :

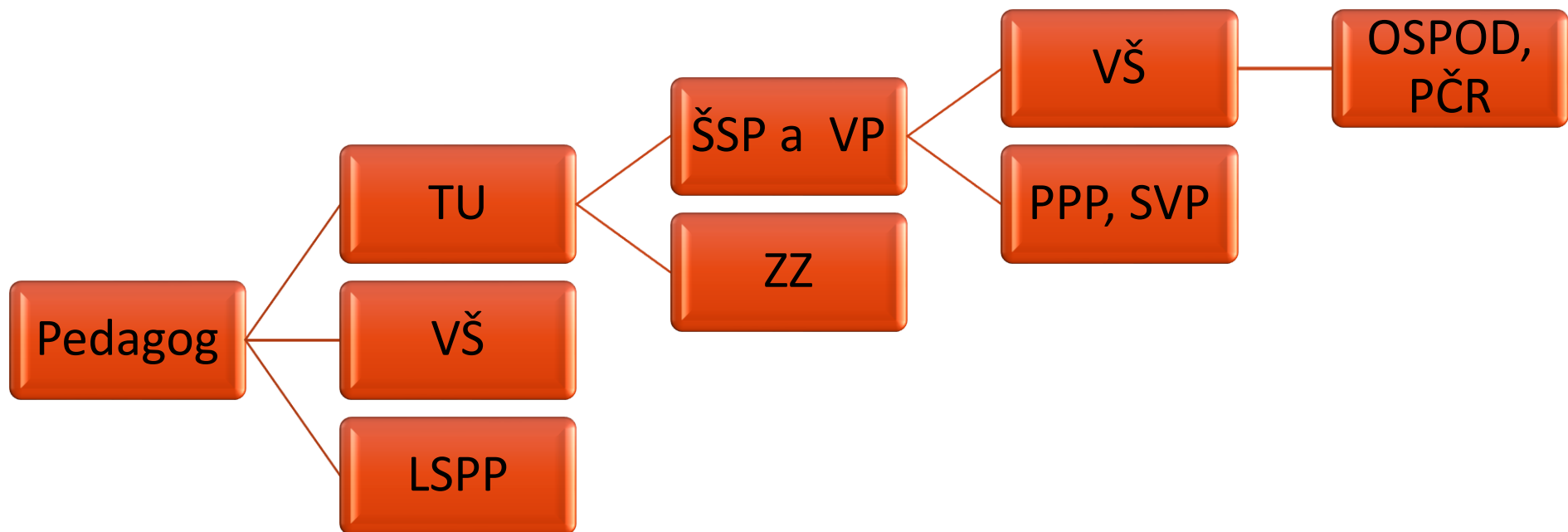


Kouření ve škole.



TU- třídní učitel, VŠ- vedení školy, LSPP- lékařská služba první pomoci, ŠSP- školní speciální pedagog, ZZ- zákonný zástupce žáka, VP- výchovný poradce, ŠMP- školní metodik prevence, PPP- pedagogicko-psychologická poradna Žďár nad Sázavou, SVP- středisko výchovné péče, OSPOD – orgán sociální právní ochrany dětí, zákon 359/1999 SB. o sociálně-právní ochraně dětí.

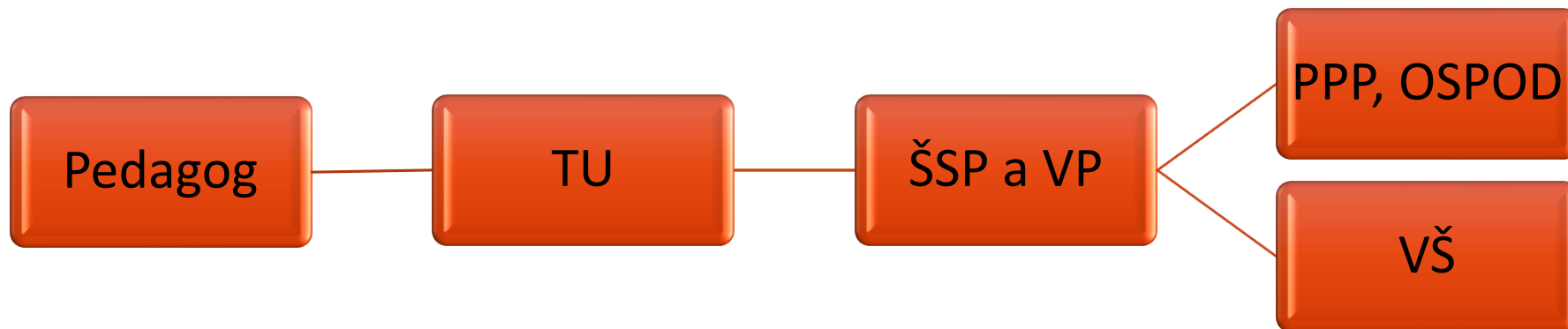
Nález,
užití návykové látky
ve škole.



TU- třídní učitel, VŠ- vedení školy, LSPP- lékařská služba první pomoci, ŠSP- školní speciální pedagog, ZZ- zákonný zástupce žáka, PPP- pedagogicko-psychologická poradna Žďár nad Sázavou, SVP- středisko výchovné péče, OSPOD – orgán sociální právní ochrany dětí, PČR- policie ČR.

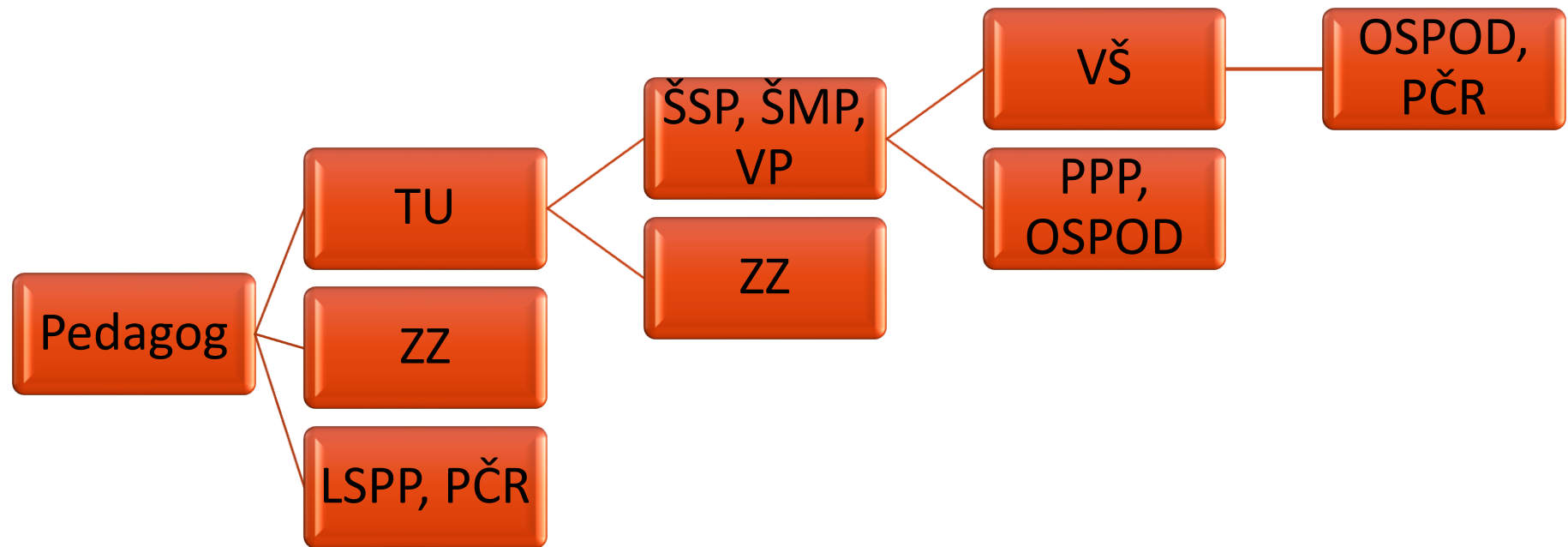
Syndrom CAN...

CAN- syndrom týraného, zneužívaného a zanedbávaného dieťa.



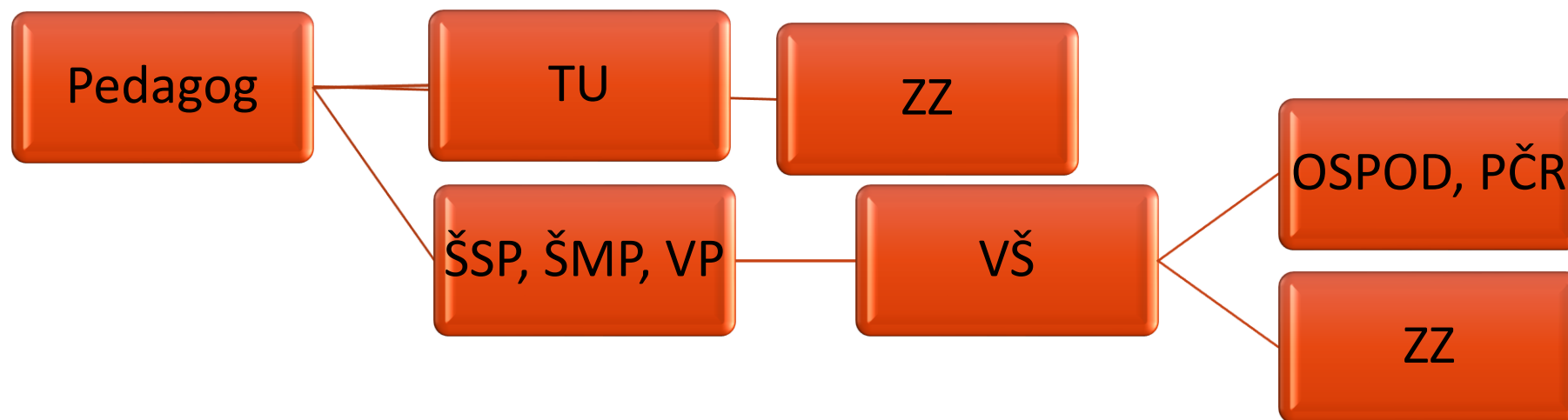
TU- triední učiteľ, P- pedagóg, ŠSP- školní speciální pedagog, VP- výchovný poradce, PPP- - pedagogicko-psychologická poradňa Žďár nad Sázavou, VŠ- vedení školy, OSPOD – orgán sociální právní ochrany dětí.

Šikana.



TU- třídní učitel, VŠ- vedení školy, LSPP- lékařská služba první pomoci, ŠSP- školní speciální pedagog, ŠMP – školní metodik prevence, VP- výchovný poradce, ZZ- zákonný zástupce žáka, PPP- pedagogicko-psychologická poradna Žďár nad Sázavou, SVP- středisko výchovné péče, OSPOD – orgán sociální právní ochrany dětí, PČR- policie ČR.

Vandalismus.



TU- třídní učitel, VŠ- vedení školy, ŠSP- školní speciální pedagog, ŠMP – školní metodik prevence, VP- výchovný poradce, ZZ- zákonný zástupce žáka, OSPOD – orgán sociální právní ochrany dětí, PČR- policie ČR.

COVID - 19



VŠ- vedení školy, ŠSP- školní speciální pedagog, ZZ- zákonný zástupce žáka.